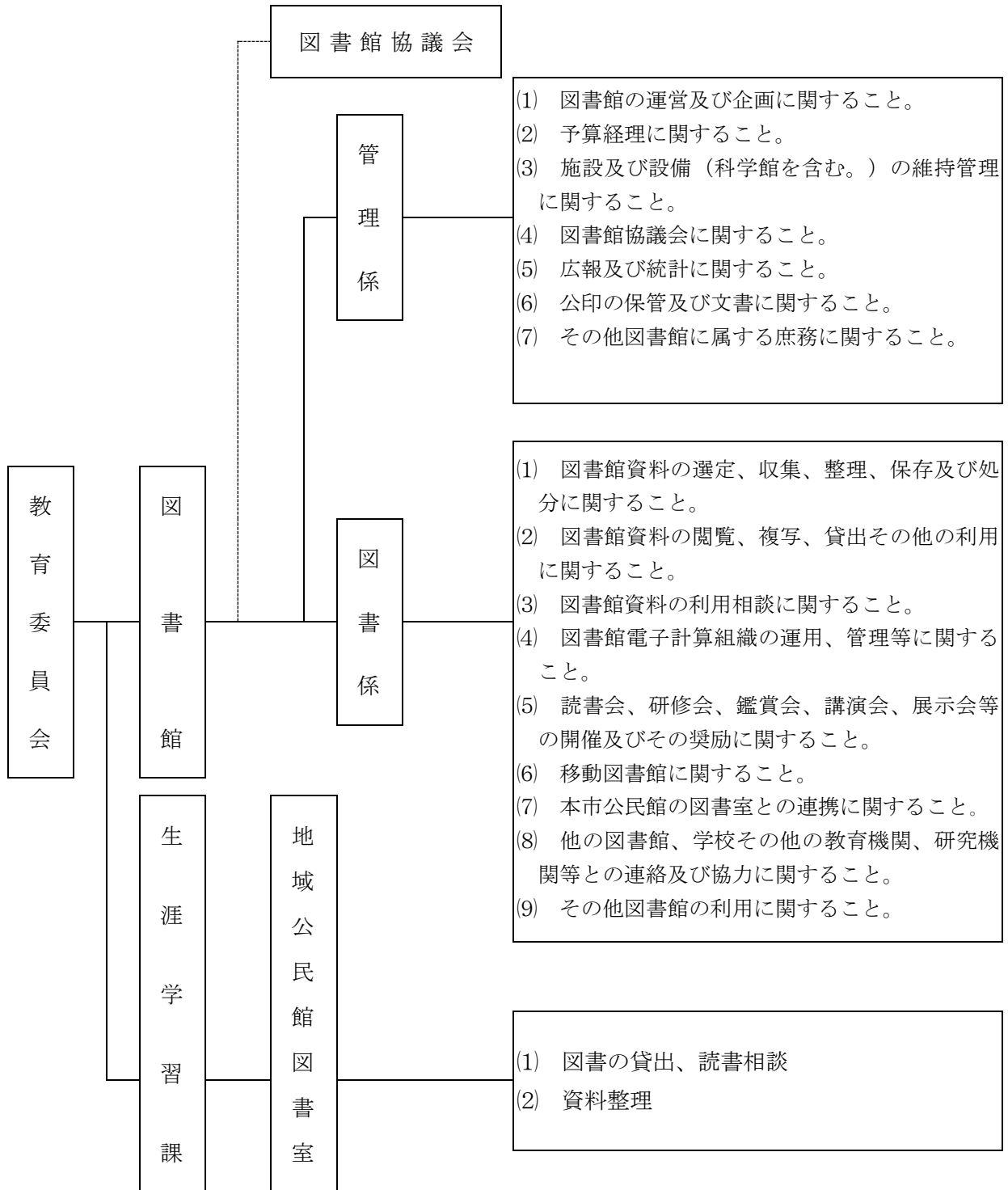


組 織 図



(3) 職 員 数

令和3年4月1日現在
 () は司書及び司書教諭有資格者数

区分	館長	副館長	主幹	係長	指導主事	主査	主任	主事	主事補	計	会計年度任用職員	合計
現員	1	1	(1) 1	1	1	6	2	1	1	(1) 15	(1) 1	(2) 16