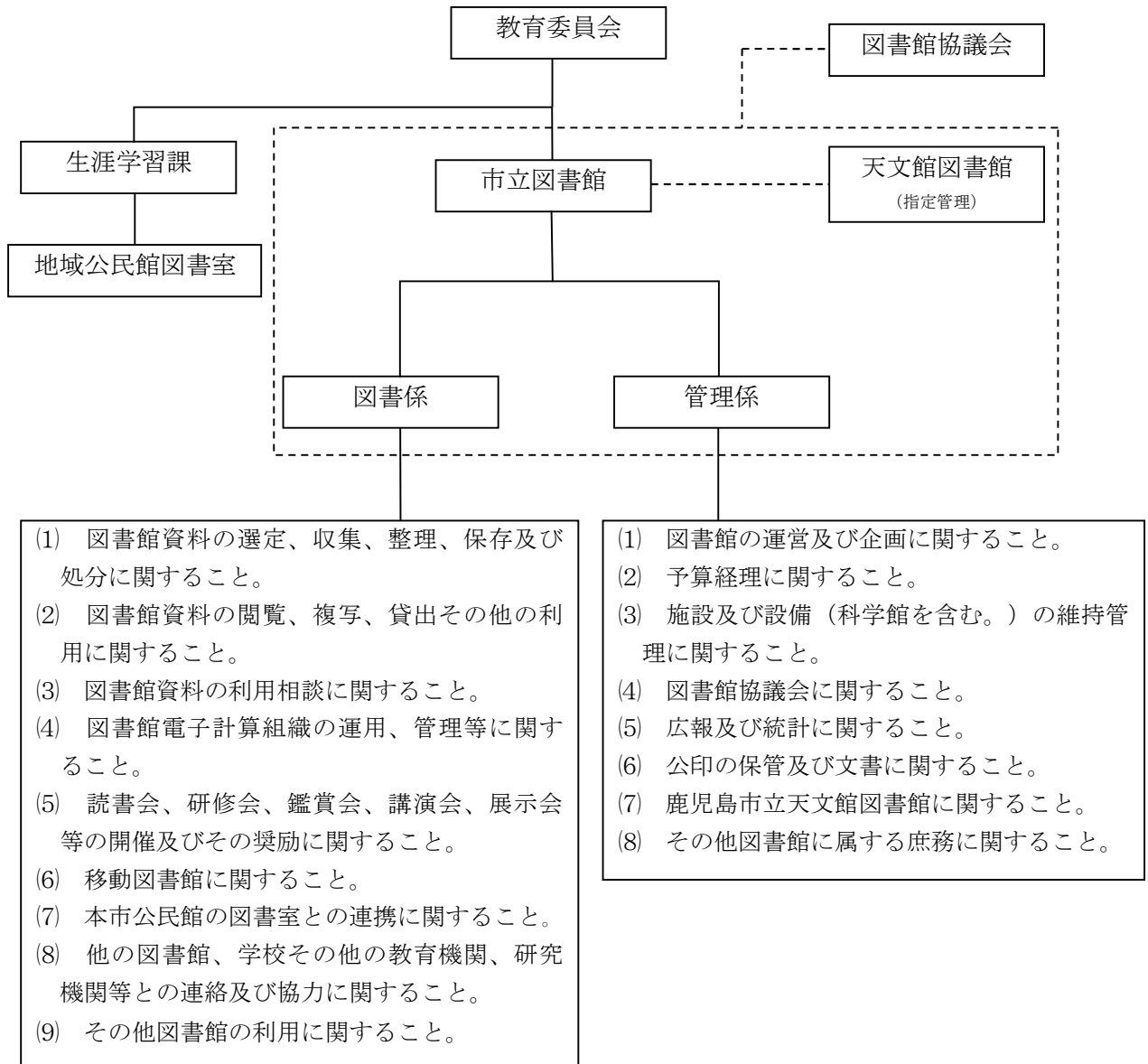


組 織 図



職 員 数

令和6年4月1日現在
() は司書及び司書教諭有資格者数

区分	館長	副館長	主幹	指導主事	専門員	主査	主任	主事	計	会計年度任用職員	合計
現員	1	(1) 1	(1) 2	1	(1) 2	2	2	2	(3) 13	(1) 1	(4) 14